



# **Внедрение целевых моделей упрощения процедур ведения бизнеса и повышения инвестиционной привлекательности субъектов Российской Федерации**

Семинар-совещание с ответственными за внедрение целевых моделей в субъектах Российской Федерации

Москва | 9-11 августа 2017

## 7 ключевых тезисов

1

### Ход внедрения ЦМ

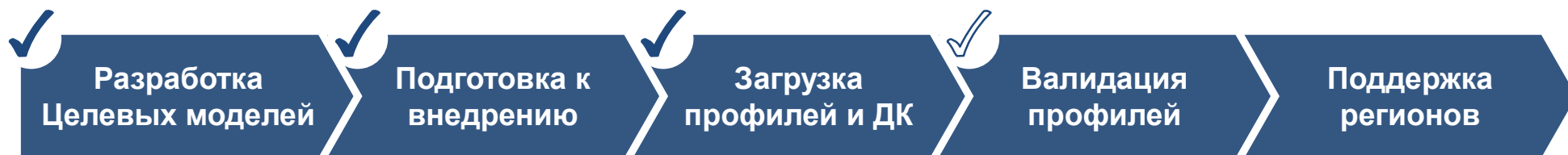
- **Стартовая точка** внедрения ЦМ – **40%**, среднее достижение в июне – **52%**, в июле – **57%** в целом по всем ЦМ.
- **Уменьшение** показателей, требующих внимания ФРГ: с **30%** до **26%**.
- **68 регионов** внедрили более **50%** показателей дорожных карт
- Результат подтверждения значений экспертами в целом в июле составил **73%** (в апреле – **63%**).

2

### Следующие шаги

- **ФРГ:**
  - выявление и формирование **лучших практик**
  - комплексный **анализ данных** в системе Region-ID
  - корректировка целевых моделей (при необходимости)
- **АСИ:**
  - **подготовка к Государственному совету** Российской Федерации
  - проведение **семинаров-совещаний по обмену успешным опытом** внедрения ЦМ
  - развитие системы Region-ID
- **РОИВ:**
  - **внедрение ЦМ** в более **сжатые сроки** (до сентября – октября)
  - обмен опытом и **внедрение лучших практик**
  - успешная защита проектов в РАНХиГС

# Этапы внедрения целевых моделей



- Утверждены 12 целевых моделей и рабочие группы по мониторингу внедрения
- Подготовлены методические рекомендации по внедрению целевых моделей
- Определен механизм корректировки целевых моделей

- Целевые модели с пояснениями загружены в информационную систему Region-ID
- Разработана система мониторинга внедрения
- Адаптирована и подготовлена к работе система Region-ID

- Данные по показателям загружены в Region-ID по всем моделям
- Утвержденные в регионах дорожные карты загружены в Region-ID

- ✓ Показатели в Region-ID проверены региональными экспертами

- ✓ Профили регионов утверждены Рабочими группами

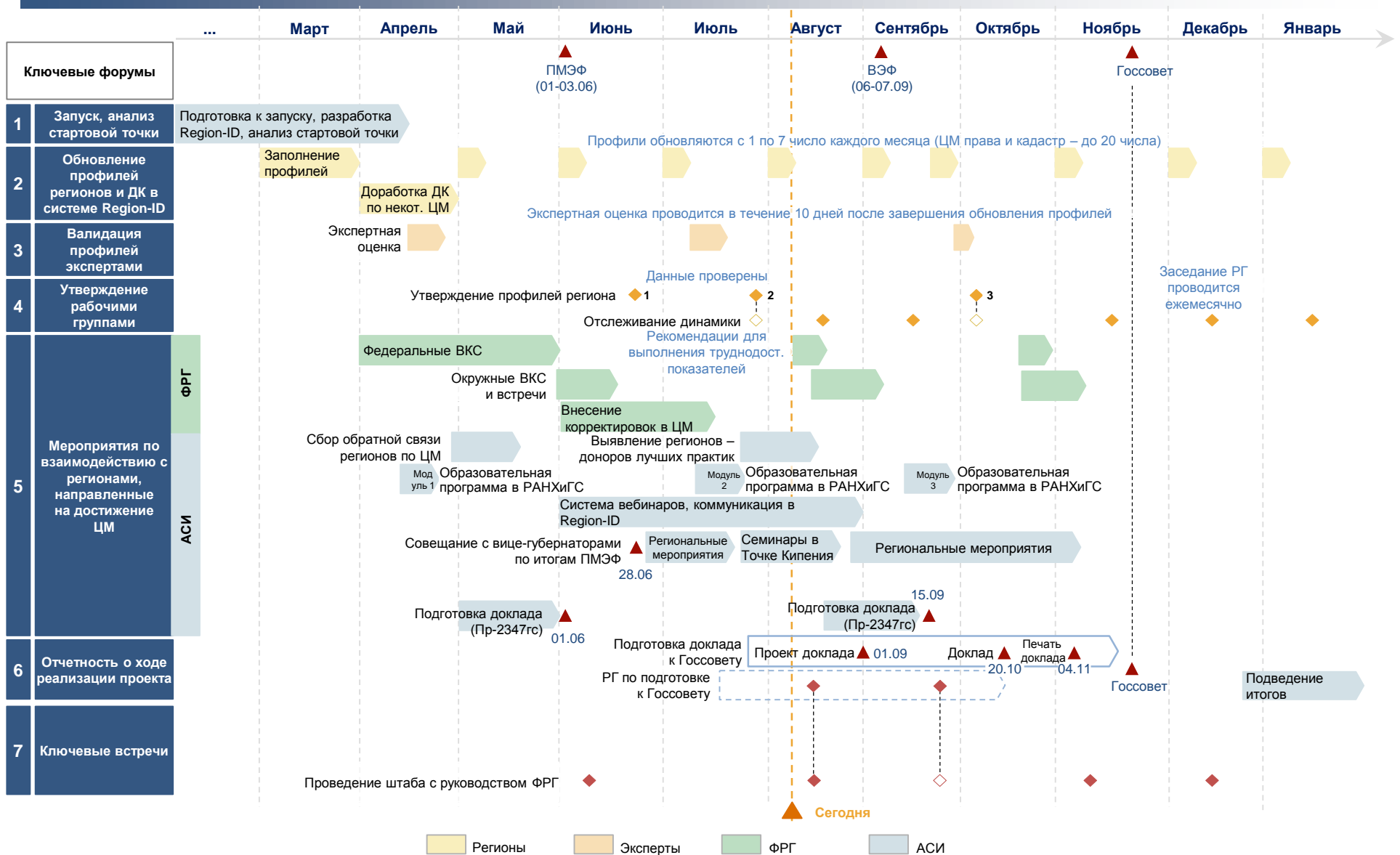
- ✓ Предложения по корректировке целевых моделей разработаны

- ✓ Развитие системы Region-ID

- Рабочие группы утвердили планы поддержки регионов
- Разработаны и проводятся обучающие мероприятия
- ФОИВ проводят разъяснительную работу
- Предложены системные меры улучшения инвест. климата

Фокус сегодня

# Дорожная карта проекта по внедрению целевых моделей на период март-декабрь 2017 года



# Позитивная траектория внедрения ЦМ в России: среднее достижение 57% по сравнению с 40% на стартовой точке

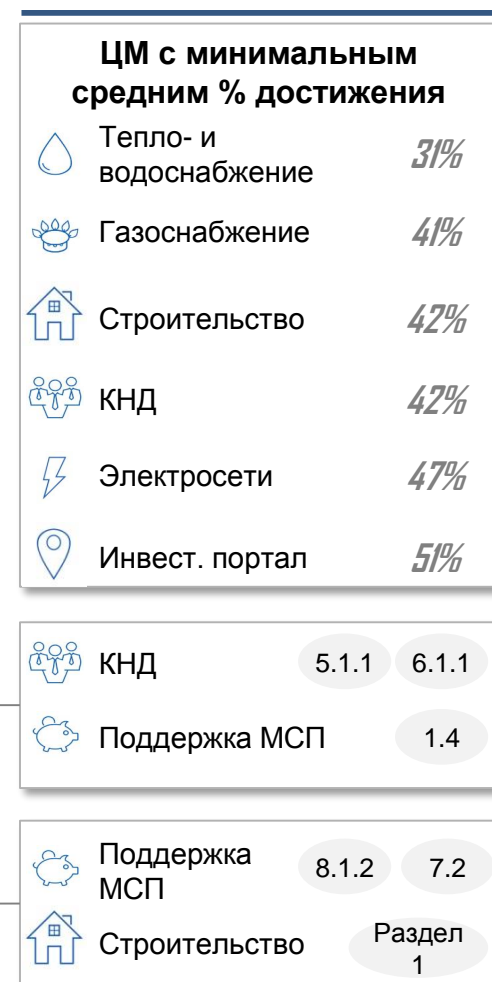
## Общий результат по всем регионам



## Детализация по показателям всех целевых моделей всех регионов



## Примеры целевых моделей



XX ..... Апрель  
 XX ————— Июнь  
 XX ————— Июль

XX%

Средняя доля показателей в общем объеме показателей по всем ЦМ

XX%

Средний % достижения по группе показателей по всем ЦМ

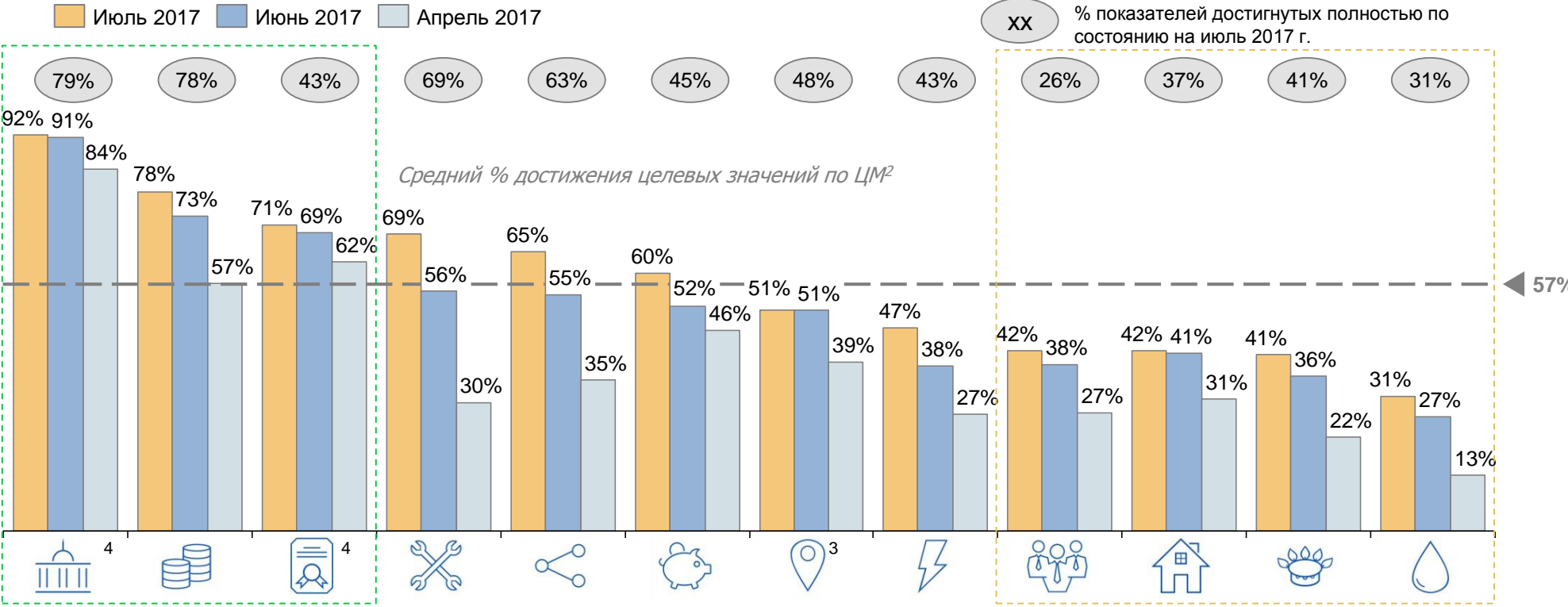
XX%

Средний % достижения по 1 ЦМ

% данных, подтвержденных экспертами

➤ Положительная динамика по сравнению с прошлым периодом  
 ➡ Отсутствие динамики

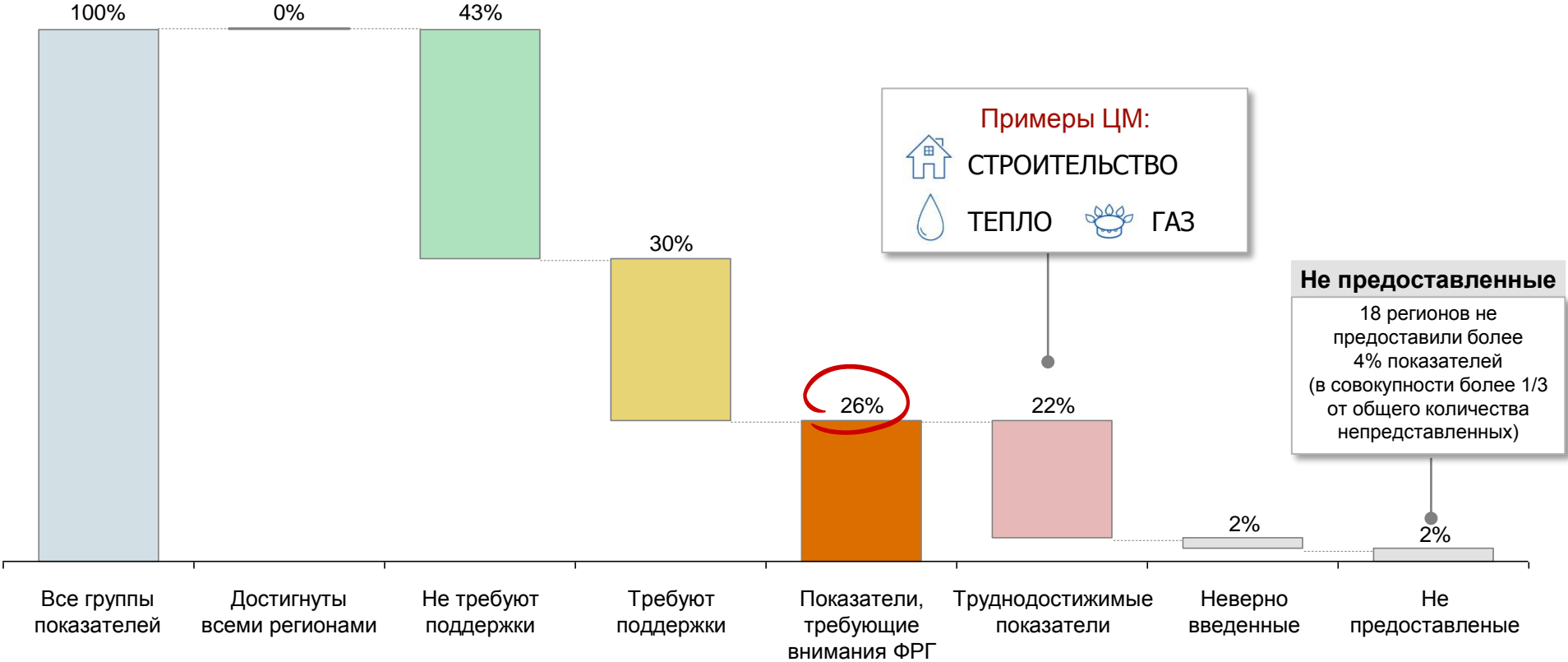
# Положительную динамику показали регионы по всем ЦМ, по 4 ЦМ средний % достижения показателей ниже 45%



Целевые модели	1	2	3	4
Получение разрешения на строительство и территориальное планирование	Поддержка малого и среднего предпринимательства	Наличие и качество рег. законодательства о механизмах защиты инвесторов и поддержки инвест. деятельности		
Регистрация права собственности на земельные участки и объекты недвижимого имущества	Технологическое присоединение к электрическим сетям	Эффективность обратной связи и работы каналов прямой связи инвесторов и руководства субъекта РФ		
Постановка на кадастровый учет земельных участков и объектов недвижимого имущества	Подключение (ТП <sup>1</sup> ) к сетям газораспределения	Эффективность деятельности специализир. организации по привлечению инвестиций и работе с инвесторами		
Осуществление контрольно-надзорной деятельности в субъектах РФ	Подключение к системам теплоснабжения, подключение (ТП <sup>1</sup> ) к централизованным системам водоснабжения и водоотведения	Качество инвестиционного портала субъекта РФ		

1. ТП - технологическое присоединение 2. Без учета не предоставленных и неверно введенных значений 3. С учетом ручного ввода значений на основе данных ДК по стартовой точке. Аналитику по ДК в июльском вводе сделать возможности нет на текущий момент 4. С учетом данных от ФОИВ

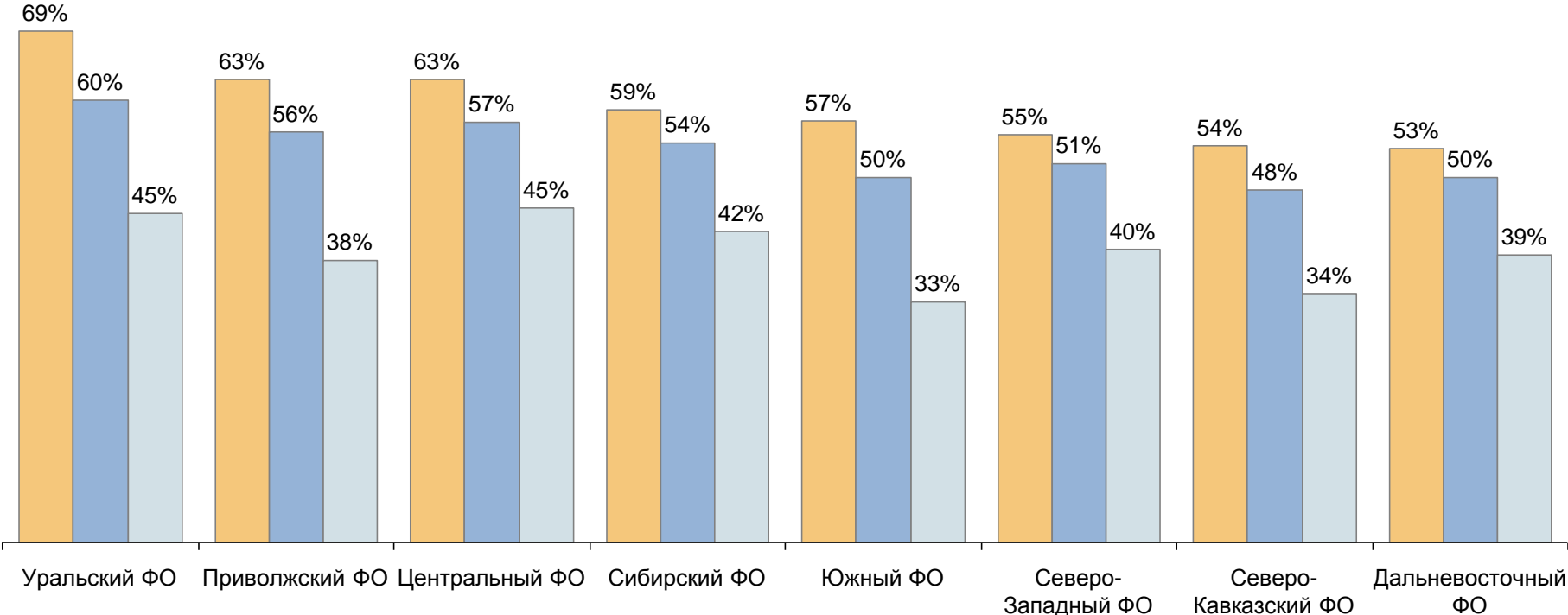
# В среднем по всем целевым моделям четверть показателей требует внимания ФРГ



# По всем федеральным округам наблюдается устойчивая положительная динамика

Июль 2017 г. Июнь 2017 г. Апрель 2017 г.

Средний % достижения по всем ЦМ<sup>1</sup>

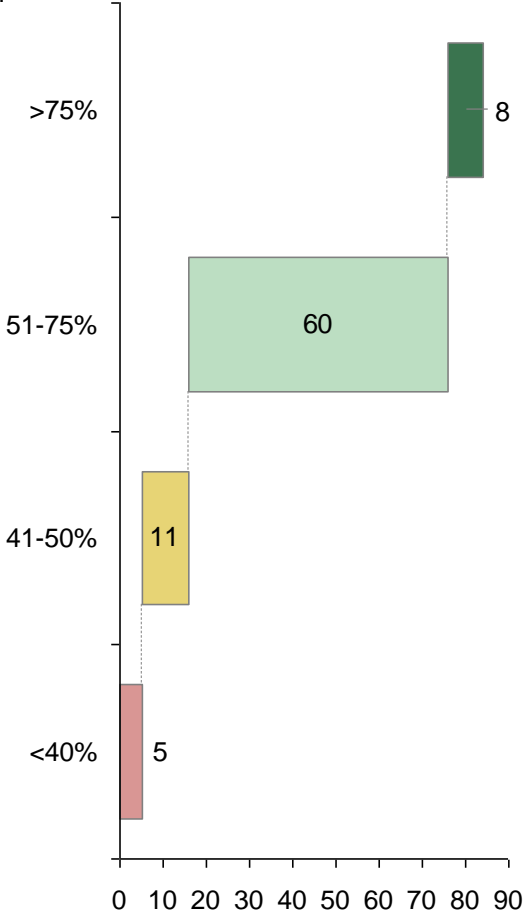


1. Без учета не предоставленных и неверно введенных значений



# Регионы-лидеры по выполнению ЦМ. 68 регионов достигли более 50%

Средний % достижения по всем ЦМ<sup>1</sup>



Количество регионов

- Регионы-лидеры
- Регионы со средним достижением
- Регионы с низким достижением

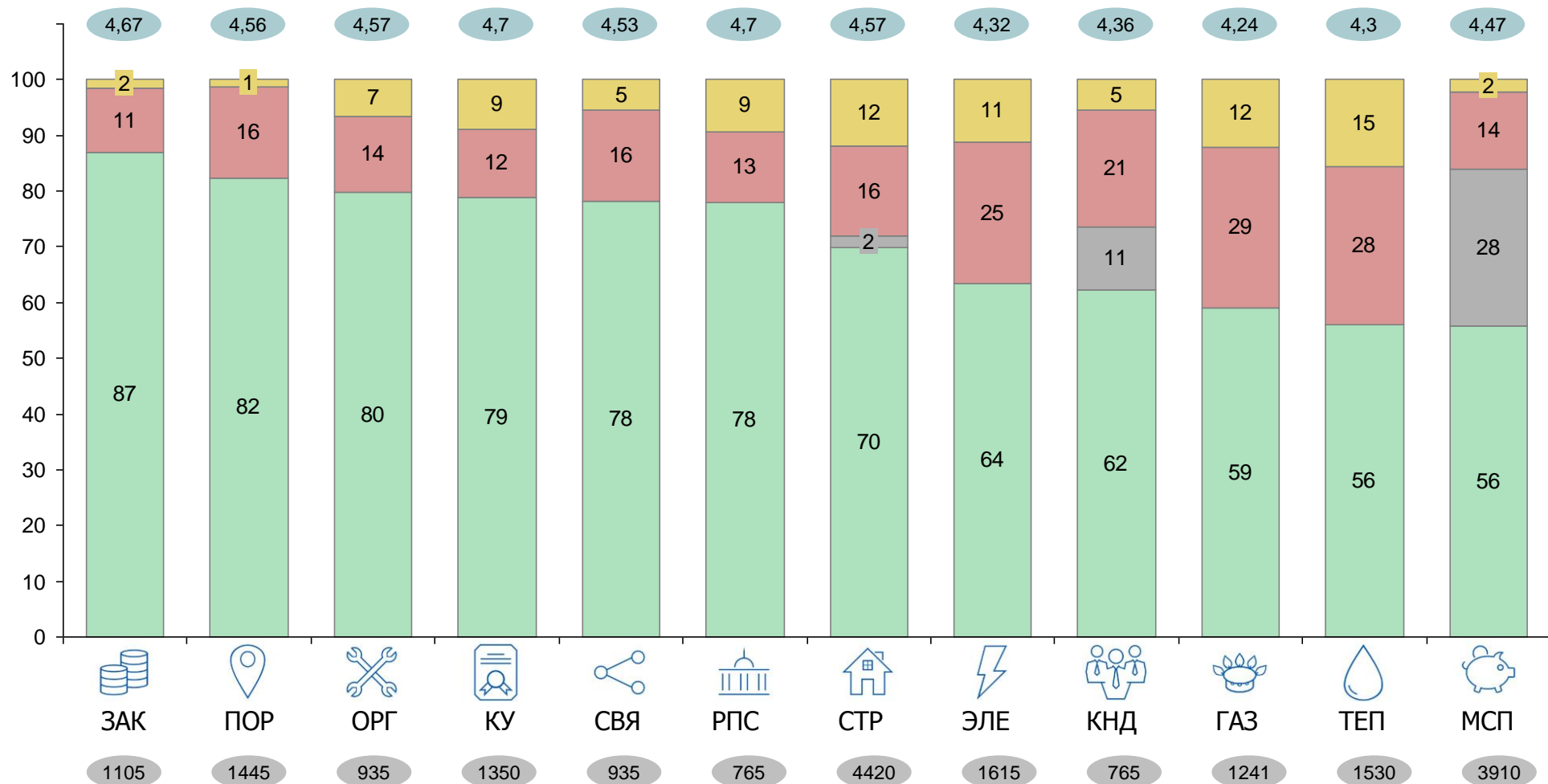
Регионы топ-20 по среднему достижению всех ЦМ



xx% % показателей, достигнутых регионом на 100%

1. Без учета не предоставленных и неверно введенных значений

# Среднее подтверждение значений экспертами по всем ЦМ в июле составил 73%



■ Не проверено 
 ■ Не подтверждено 
 ■ Не требуют подтверждения 
 ■ Подтверждено

XX Средний балл, проставленный экспертами

XX Количество пар «регион-показатель»