

СОВЕРШЕНСТВОВАНИЕ КОНТРОЛЬНО-НАДЗОРНОЙ ДЕЯТЕЛЬНОСТИ В СУБЪЕКТЕ РФ



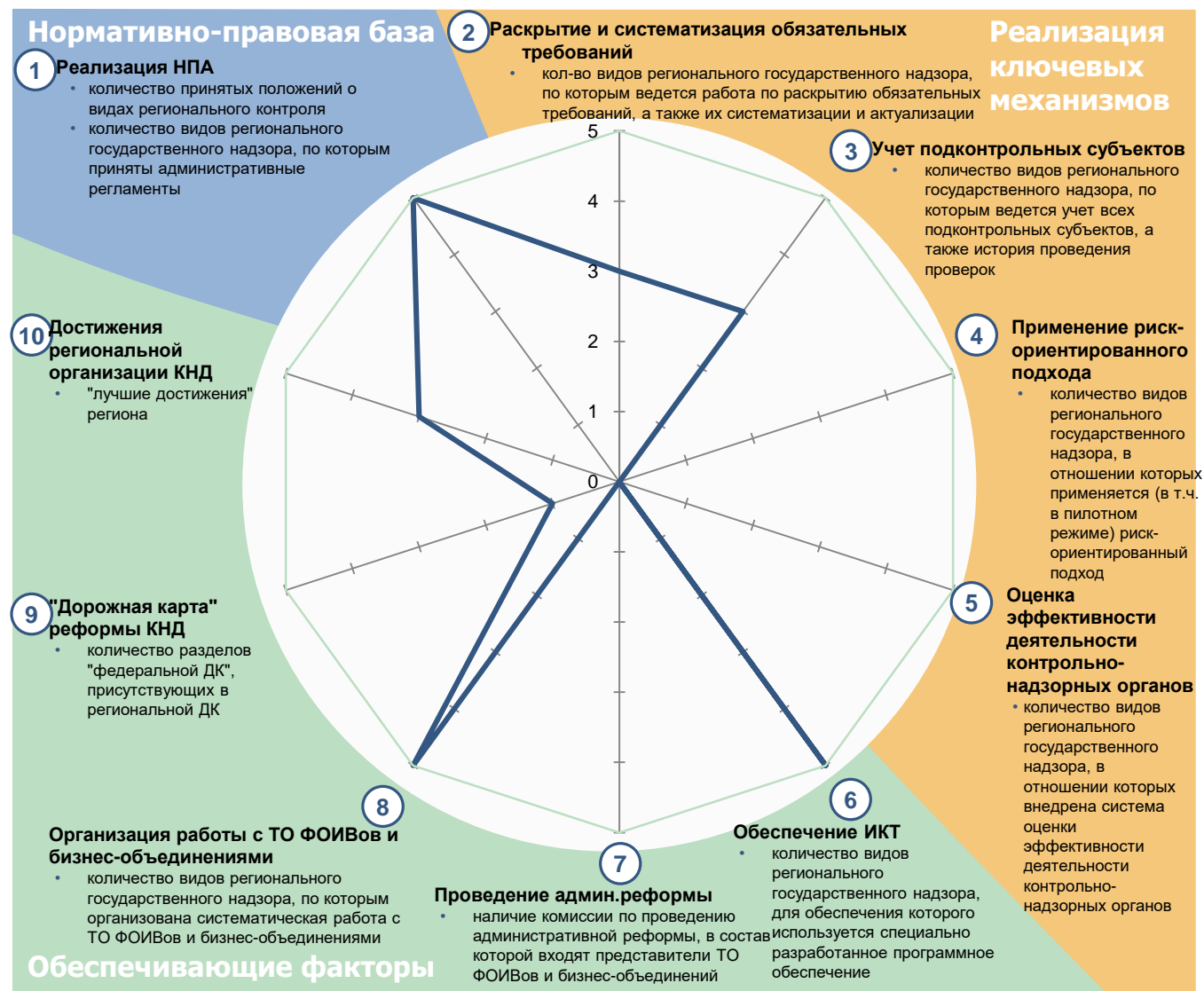
Категории субъектов Российской Федерации по качеству организации регионального государственного контроля

№	Наименование категории	Показатели субъектов РФ в %	Количество субъектов
1	Очень высокий уровень	40 и больше	13
2	Высокий уровень	30-39	26
3	Средний уровень	20-29	20
4	Низкий уровень	10-19	22
5	Очень низкий уровень	меньше 10	3

Регионы-лидеры

1. Новосибирская область (27 баллов; 54%)
2. город Москва (25 баллов; 50%)
3. Ульяновская область (24 балла; 48%)
4. Тюменская область (23 балла; 46%)
5. Красноярский край, Московская область, Костромская область, Челябинская область, город Санкт-Петербург, Ханты-Мансийский автономный округ (22 балла; 44%)
6. Чувашская Республика, Калужская область, Рязанская область (20 баллов; 40%).

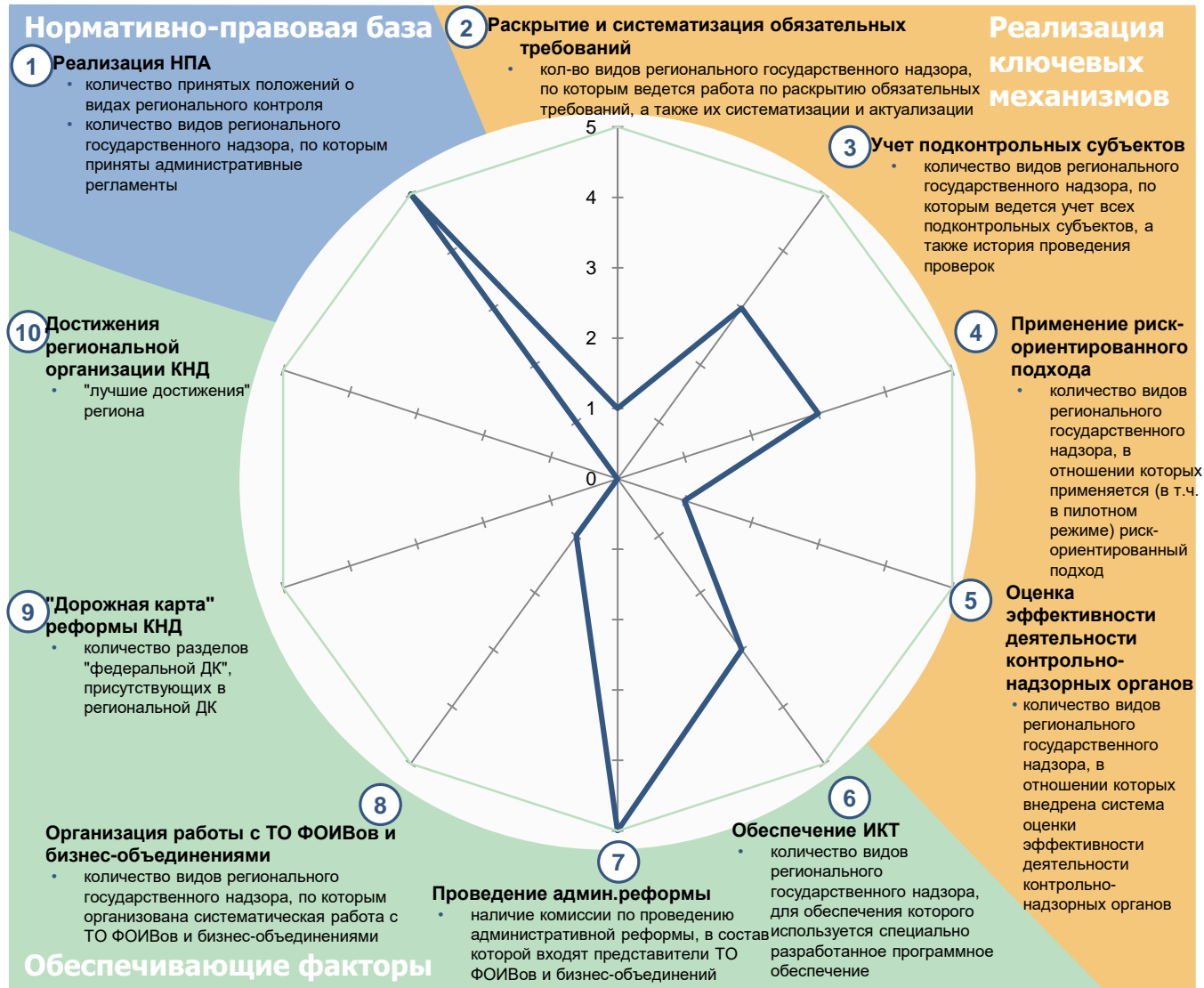
Профиль Москвы



Ключевые проблемы Москвы

- риск-ориентированный подход применяется по малому количеству видов регионального надзора
- оценка эффективности деятельности контрольно-надзорных органов ведется по малому количеству видов регионального надзора
- комиссия по проведению административной реформы не создана

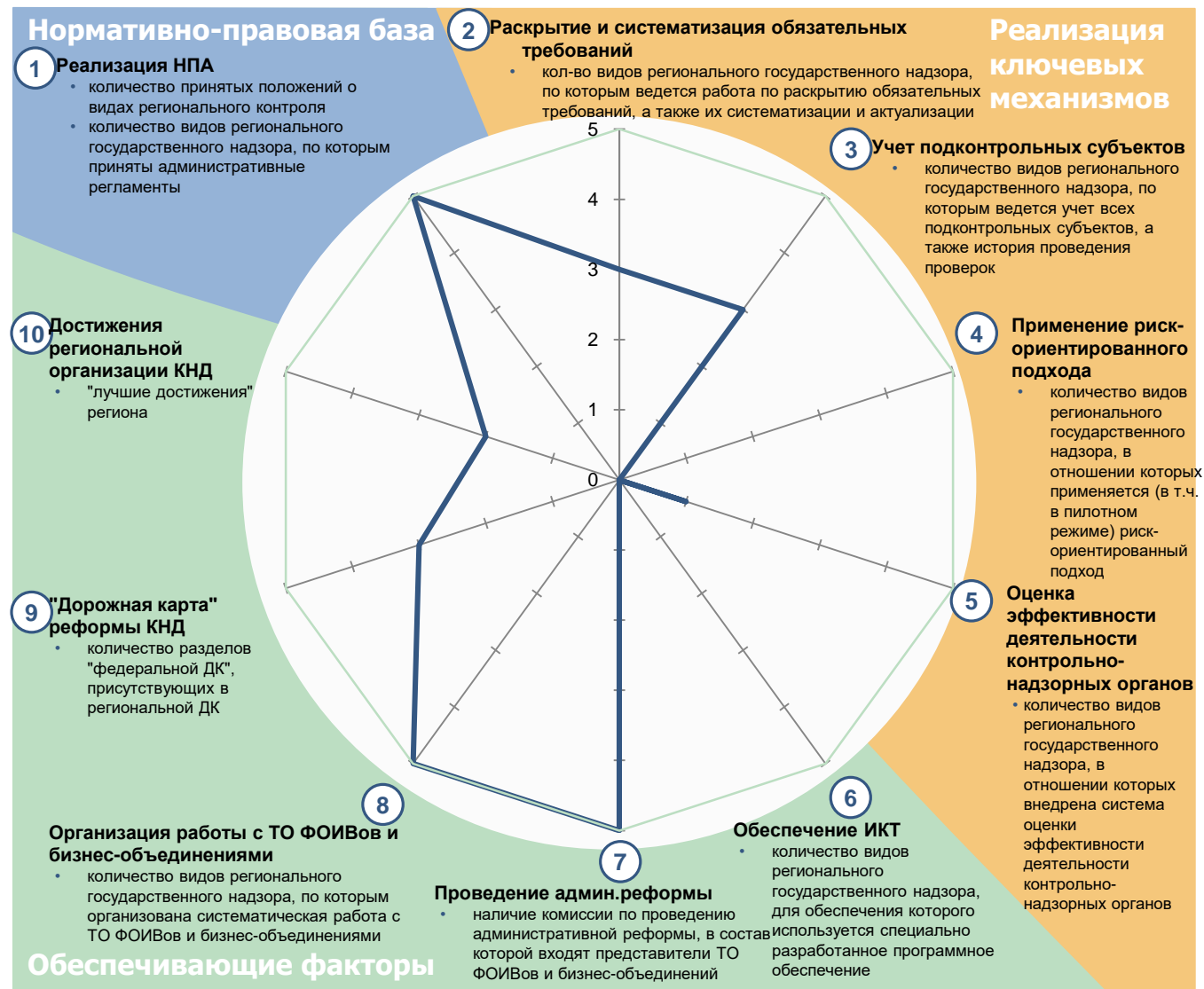
Профиль Московской области



Ключевые проблемы Московской обл.

- план-график реформ КНД (региональная ДК) не создан

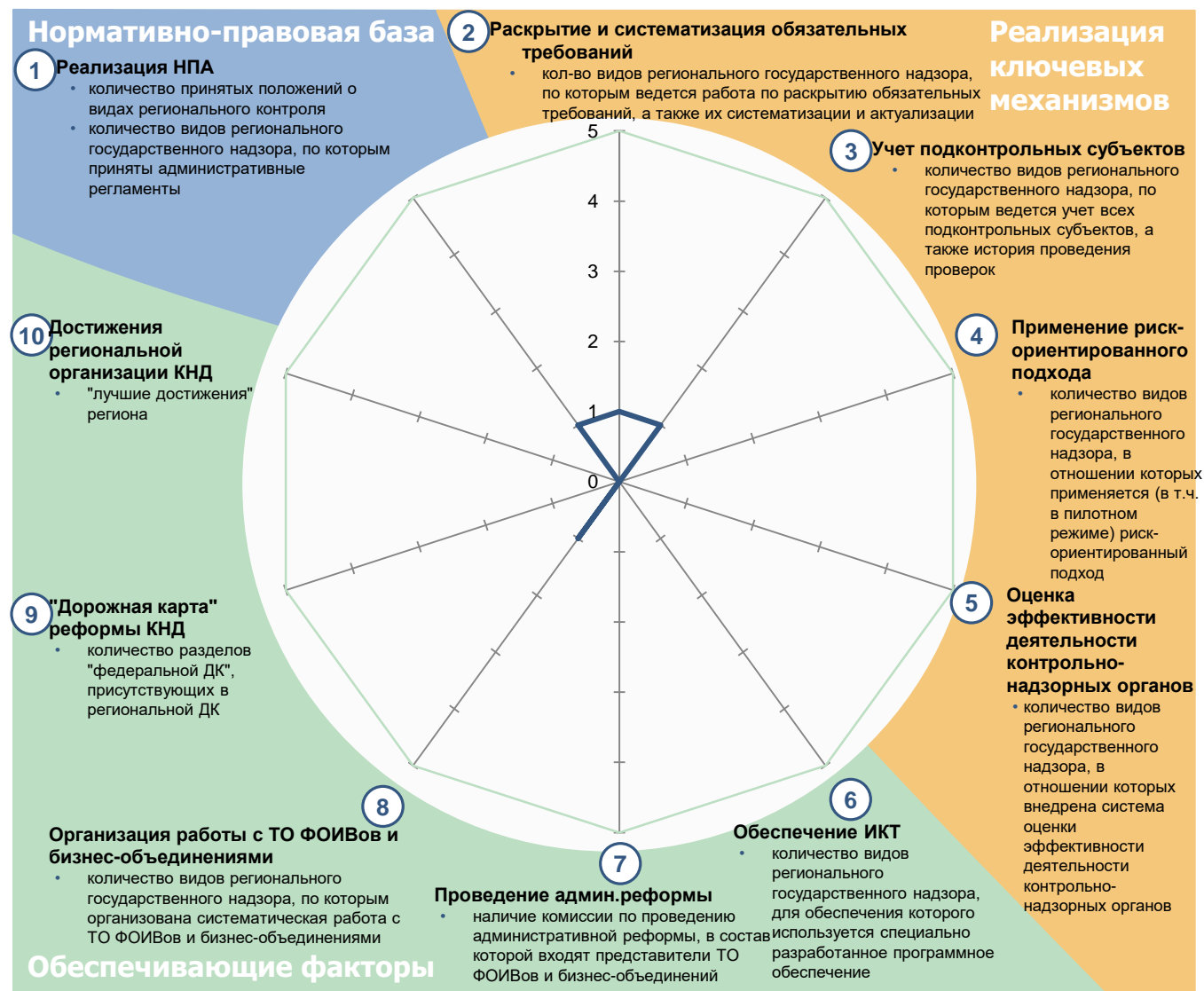
Профиль Новосибирской области



Ключевые проблемы Новосибирской обл.

- риск-ориентированный подход применяется по малому количеству видов регионального надзора
- специально разработанное ПО используется для работы по малому количеству видов регионального надзора

Профиль Орловской области



Ключевые проблемы Орловской обл.

- риск-ориентированный подход применяется по малому количеству видов регионального надзора
- оценка эффективности деятельности контрольно-надзорных органов ведется по малому количеству видов регионального надзора
- специально разработанное ПО используется для работы по малому количеству видов регионального надзора
- комиссия по проведению административной реформы не создана

Категории субъектов Российской Федерации по качеству организации регионального государственного контроля

№	Параметр качества регионального государственного контроля	Средний балл*
1	Нормативно-правовое обеспечение	3,54
2	Наличие учета подконтрольных лиц и результатов проверок	3,42
3	Применение риск-ориентированного подхода	0,21
4	Деятельность по раскрытию, систематизации и актуализации обязательных требований	2,04
5	Оценка эффективности	0,36
6	Использование специального программного обеспечения	0,45
7	Деятельность координационного органа по совершенствованию государственного контроля (надзора)	1,94
8	Взаимодействие региональных органов государственного контроля с федеральными органами исполнительной власти и бизнес-сообществом	1,18
9	Наличие в субъектах РФ план-графиков («дорожных карт») по реформированию контрольно-надзорной деятельности	0,15

На основании анализа регионов и экспертизы РГ сформирована целевая модель: 6 обязательных целевых значений



1. Региональный гос. экологический надзор; региональный гос. ветеринарный надзор; гос. жилищный надзор; лицензионный контроль в отношении юридических лиц или индивидуальных предпринимателей, осуществляющих деятельность по управлению многоквартирными домами на основании лицензии; лицензионный контроль за розничной продажей алкогольной продукции; гос. контроль (надзор) в области долевого строительства многоквартирных домов и (или) иных объектов недвижимости; региональный гос. строительный надзор

Дорожная карта по направлению "Контрольно-надзорная деятельность" на 2016-2018 гг.

Для заполнения

Фактор	2016	2017				Целевое значение
	IV кв.	I кв.	II кв.	III кв.	IV кв.	
Реализация НПА	Фиксация перечней видов регионального государственного контроля, в отношении которых отсутствуют положения или административные регламенты Выявление устаревших административных регламентов Утверждение плана нормативной правовой работы	Подготовка проектов НПА			Принятие недостающих положений и административных регламентов в установленном порядке	◆ <i>Наличие положений (порядков) о всех осуществляемых видах регионального государственного контроля (надзора) и административных регламентов</i>
Раскрытие и систематизация обязательных требований	Утверждение плана мероприятия, направленных на раскрытие и систематизацию обязательных требований Создание рабочих групп по составлению перечней правовых актов, содержащих обязательные требования	Разработка и апробация перечней правовых актов, содержащих обязательные требования			Утверждение и размещение на официальных сайтах органов гос. контроля (надзора) перечней правовых актов и их отдельных частей	◆ <i>Проведение проверок соблюдения только тех требований НПА, которые указаны в доведенных до сведения подконтрольных лиц перечнях</i>
Учет подконтрольных субъектов	Разработка инструкций об организации учета подконтрольных субъектов (объектов) и истории их проверок	Актуализация ведомственных инструкций по делопроизводству и административных регламентов о видах регионального государственного контроля (надзора) в целях внедрения системы учета				◆ <i>Внедрение системы учета подконтрольных субъектов (объектов) и истории их проверок</i>
Применение риск-ориентированного подхода	Разработка и принятие правил отнесения деятельности хоз. субъектов (их объектов) к определенной категории риска или определенному классу (категории) опасности	Внесение изменений в положения и административные регламенты в целях внедрения РОП			Утверждение планов проведения проверок на 2018 года на основе РОП	◆ <i>Применение РОП для проверок, начиная с 2018 года</i>
Оценка эффективности деятельности контрольно-надзорных органов	Разработка (методик) оценки результативности и эффективности деятельности региональных органов государственного контроля (надзора)	Утверждение и апробация методик, применение результатов оценки эффективности для материального стимулирования работников контрольных органов				◆ <i>Внедрение системы оценки эффективности с использованием ключевых показателей результативности и эффективности</i>
Обеспечение ИКТ	Инвентаризация ПО, используемого для нужд контрольно-надзорной деятельности, определение направлений совершенствования ИКТ	Утверждение плана мероприятий по совершенствованию информационного обеспечения контрольно-надзорной деятельности	Организация и проведение работ по доработке ПО		Ввод в опытную и промышленную эксплуатацию новых информационных систем	◆ <i>Использование в контрольно-надзорной деятельности ИКТ</i>