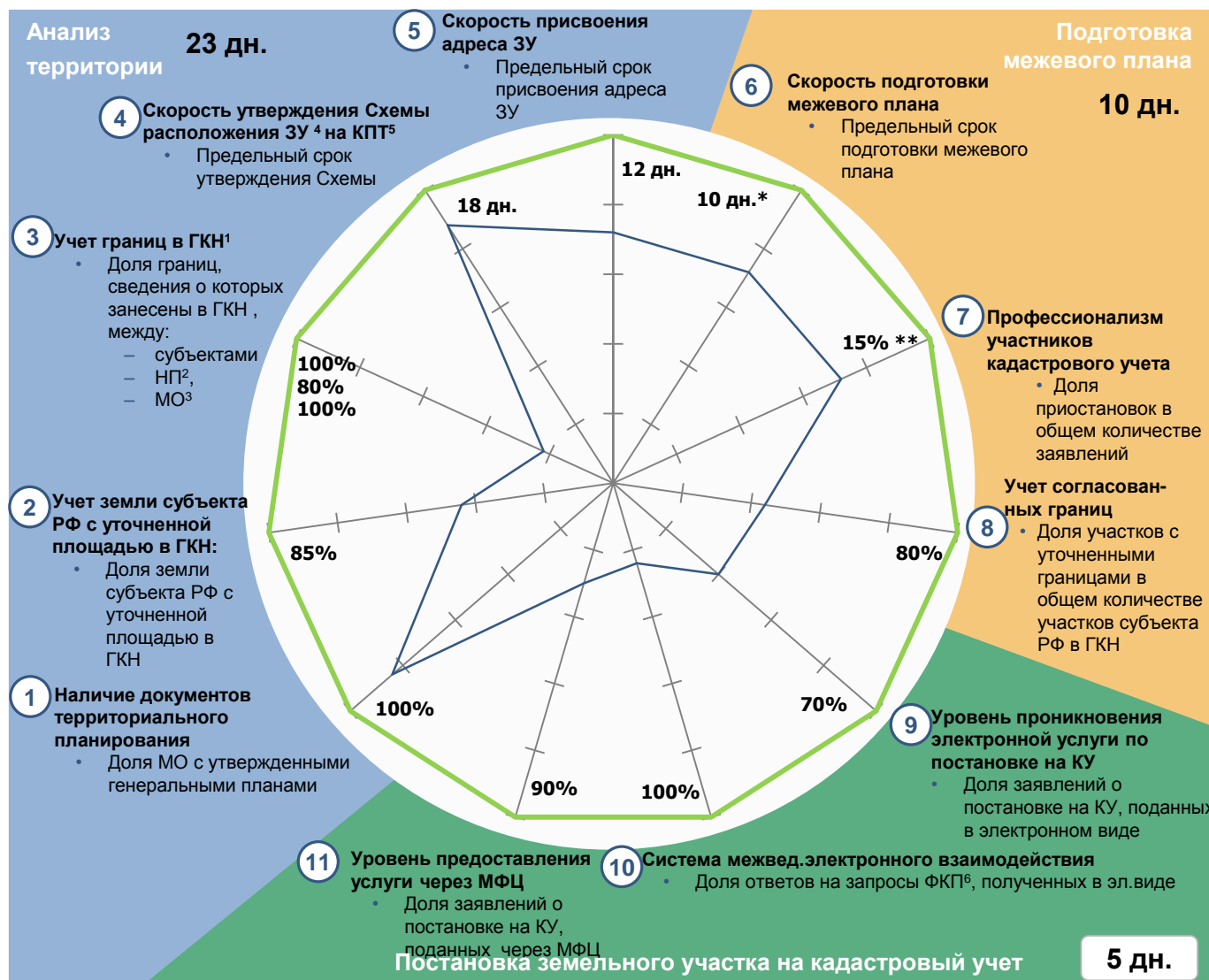




Целевой модели по направлению «Государственный кадастровый учет»



Источники целевых значений

- 100% – согласно Градостроительному Кодексу вся территория субъекта должна быть покрыта генпланом
- 85% – среднее значение по ТОП-5 регионов по показателю
- Доля границ, внесенных в ГКН, между:
 - субъектами: 100% - экспертная оценка РГ⁷; фундамент для кадастрового учета
 - НП: 80% - среднее значение по ТОП-5 регионов по показателю
 - МО: 100% - среднее значение по ТОП-10 регионов по показателю
- 18 дн. – среднее значение по ТОП-25 регионов по показателю
- 12 дн. – среднее значение по ТОП-20 регионов по показателю
- 10 дн.* - среднее значение по ТОП-10 регионов по показателю
- 15%** - среднее значение по ТОП-20 регионов по показателю
- 80% - результат Республики Башкортостан – лучшее значение по стране
- 70% - экспертная оценка РГ с учетом закрытия ТО Росреестра и ФКП
- 100% - экспертная оценка РГ – все ответы по сведениям, определенным для электронного межвед. взаимодействия, должны предоставляться в электронном виде
- 90% - экспертная оценка РГ с учетом закрытия ТО Росреестра и ФКП

— целевой профиль
 — профиль региона со средними по стране значениями факторов
 5 дн. целевой показатель длительности этапа к 01.01.2017
 XX целевые значения к 31.12.2018

* - без учета согласования границ; ** - для новых участков
 1.ГКН – Государственный Кадастр недвижимости; 2. НП – населенный пункт; 3. МО – муниципальное образование; 4. ЗУ – земельный участок; 5. КПТ – кадастровый план территории; 6. ФКП – Федеральная Кадастровая палата; 7. РГ – рабочая группа